



Durante esta edición, la Red de Vigilancia Comunitaria (ReVCom) desarrolló diversas actividades de promoción y prevención en salud, orientadas a sensibilizar a la comunidad sobre los riesgos asociados al uso indiscriminado de pólvora pirotécnica, así como a la prevención de intoxicaciones por fósforo blanco y alcohol adulterado, especialmente durante temporadas festivas. Entre las acciones realizadas se destacan la socialización requerida por la gestora de salud perteneciente a la ReVCom, la señora Martha Montealegre del barrio Diamante, enfocada en la prevención del uso indiscriminado de la pólvora y en la reducción de los riesgos asociados a la intoxicación por fósforo blanco y alcohol adulterado. Estas acciones incluyeron jornadas educativas, socialización de mensajes preventivos y recomendaciones clave para la protección de la vida y la salud, haciendo énfasis en la importancia del consumo responsable y la adquisición de productos únicamente en establecimientos autorizados, con el fin de evitar eventos adversos y afectaciones graves a la salud.

Experiencia exitosa en Vigilancia Basada en Comunidad – VBC



Como parte de esta edición la Red de Vigilancia Comunitaria (ReVCom) realizó movilizaciones comunitarias y actividades informativas enfocadas en la prevención de enfermedades transmitidas por vectores, como la fiebre amarilla y el dengue. Durante estas jornadas se promovieron prácticas de autocuidado, eliminación de criaderos del mosquito, uso de medidas de protección personal y la importancia de la vacunación y la consulta oportuna ante la presencia de síntomas. Con estas iniciativas, se busca fortalecer la conciencia ciudadana, fomentar comportamientos saludables y reducir los riesgos asociados a eventos prevenibles, reafirmando el compromiso institucional con la protección de la salud pública y el bienestar de la comunidad granadina.

¿Qué es la ReVCom?

La Red de Vigilancia Epidemiológica Basada en Comunidad - REVCom, es una estrategia que involucra a los miembros de la comunidad en la identificación y reporte de situaciones de interés en salud pública, está compuesta por vigías y gestores comunitarios, los cuales funcionan como canal de comunicación entre la comunidad y las autoridades de salud.

¿Para qué sirve la ReVCom?

La REVCOM sirve para fortalecer la vigilancia epidemiológica en salud pública mediante la participación comunitaria. Su función principal es la detección temprana de problemas de salud en comunidades, especialmente en áreas de difícil acceso o con barreras de acceso a servicios de salud, como comunidades étnicas, zonas rurales y urbanas.

N° de reportes recibidos del PE 1 al PE 13 del 2025

22

Distribución de reportes según tipo de situación

Factores potencialmente relacionados



4

Situación en animales



4

Síndromes y síntomas



14

Casos específicos



0

Muertes en comunidad



0

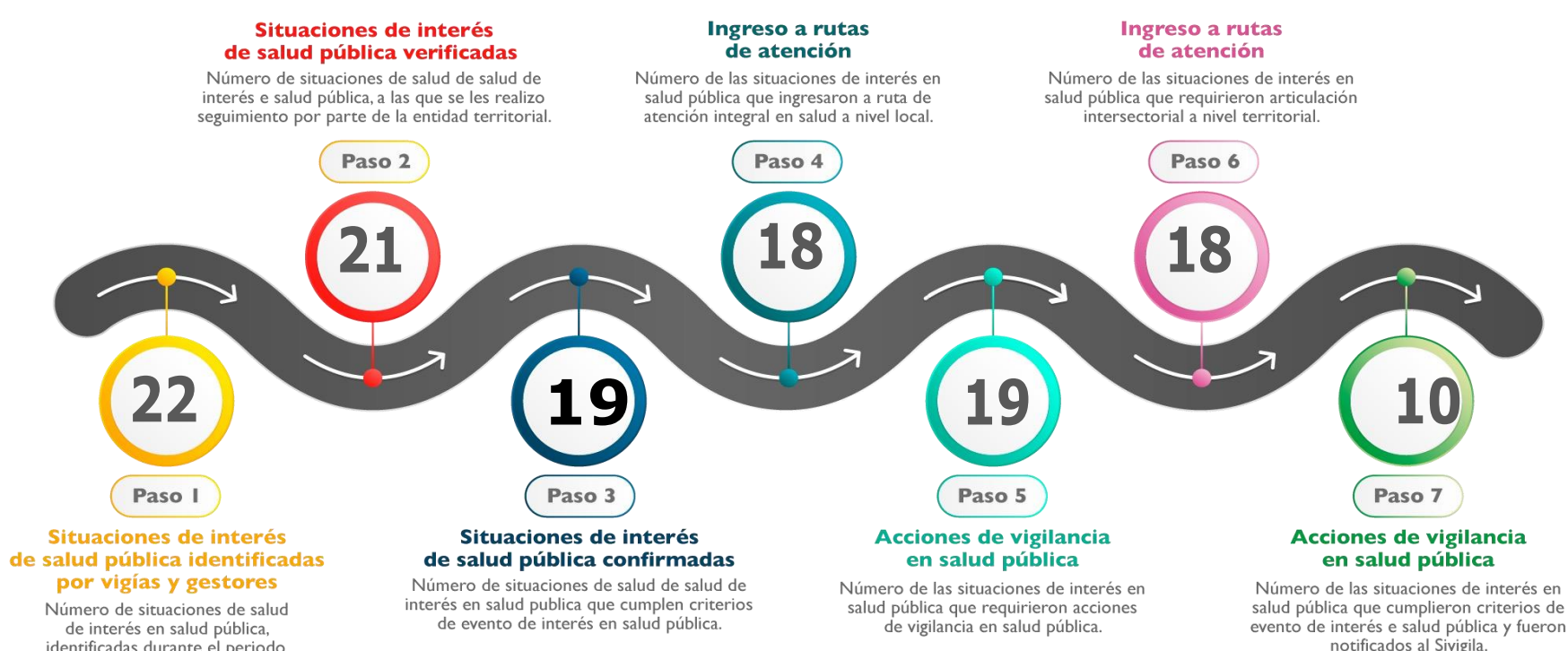
Conglomerados



0

Fuente: Matriz de gestión de VBC

Ruta de reporte y verificación de situaciones de interés de salud pública, del PE 1 al PE 13 de 2025



Situaciones de interés en salud pública reportados y rutas de atención

14 síndromes.	<ul style="list-style-type: none"> 9 síndromes febril 2 síndrome respiratorio 3 síndrome febril exantemático
4 situaciones en animales.	<ul style="list-style-type: none"> 3 mordeduras Por Perros, Zorros O Zarigüeyas. 1 avistamiento de mono aparentemente enfermo
4 factores potencialmente relacionados.	<ul style="list-style-type: none"> 3 contaminación De Fuentes Hídricas De Origen Natural 1 Atmosferica

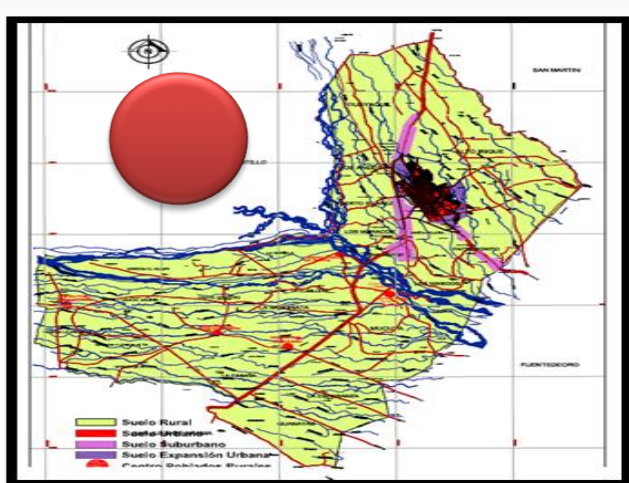
Articulación intersectorial

- Programa ETV.
- PAL.
- Programa TB.
- Vigilancia epidemiológica

- Salud ambiental.
- CRUE.
- IVC.
- CORMACARENA

- Aseguramiento
- UPGD
- EAPB
- IPS
- EPS
- Planeación

Identificación de situaciones de salud pública



Intervenciones realizadas en respuesta a los reportes recibidos

Acciones de salud:



- Activación de rutas.
- Participación y socialización con el equipo de respuesta inmediata (ERI).
- Búsquedas activas comunitarias.
- Acciones de vigilancia epidemiológica.

Acciones ambientales:



- Activación de rutas.
- Mobilización social sectores como el barrio Luis Carlos Riveros, la Gloria.
- Articulación intersectorial.

Recomendaciones para las comunidades.

- Mantener comunicación permanente con el agente vigía o gestor de la REVCOM.
- Participar en las capacitaciones y actividades comunitarias.
- Reportar situaciones que pueden afectar la salud de las comunidades.
- Mantener esquema de vacunación completo.

Próximas actividades programadas.

- Realización de próximo COVECOM
-Fecha: 10 de Febrero 2026 Hora 02:00 pm. Lugar: pendiente por asignar.
- Difundir los medios de comunicación de la ReVCom:
-Correo electrónico: revcom.granada@gmail.com

Alicancia de Granada - Meta

¿Qué es la ReVCom?
La red de vigilancia epidemiológica basada en la comunidad (ReVCom), es un canal oficial para reportar alertas que puedan afectar la salud de la comunidad.

¿Qué REPORTAR?

- Dengue o fiebre amarilla
- Mortalidad materna
- Tuberculosis
- Rubéola
- Síndrome febril
- Contaminación de fuentes hídricas
- Incendios
- Epizootia
- Mordeduras de animales potenciales transmisores del virus de la rabia

Correo: revcom.granada@gmail.com
Línea telefónica: 3203848256.

Secretaría de Salud.